



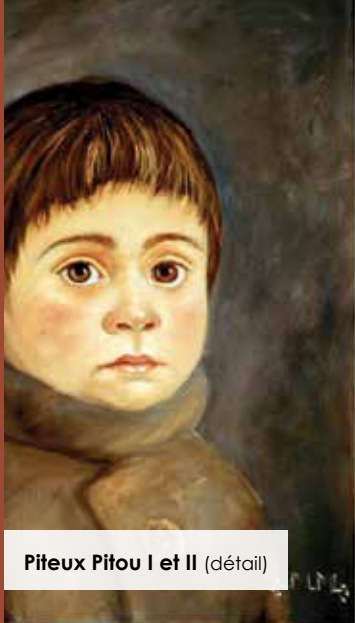
EXPOSITIONS

HIVER - PRINTEMPS 2019

OSEZ
la découverte

Princesse d'un désert (détail)
Édith Rémy

MARIE MONTIEL



Piteux Pitou I et II (détail)



11 janvier au 3 mars
Espace Mur-mur des arts

Huile

La ressemblance entre les émotions et l'attitude de l'humain et de l'animal est le centre d'intérêt du travail de Marie Montiel. Ses œuvres invitent à l'observation de nos similitudes et de nos particularités.

CHANTAL ST-PIERRE



Déséquilibre (détail)

13 janvier au 17 février

Galerie Renée-Blain

Technique mixte

Chantal St-Pierre travaille la représentation du corps humain par l'imagerie radiographique : images de fractures des os, vis, plaques de métal, et plus. Elle arrive ainsi à infiltrer le corps et à traiter du thème de la rupture.



Paul (détail)

18 janvier au 7 mars

Hall des Arts

Huile, acrylique

Par des dispositifs dépouillés, Nicolas Nabonne s'intéresse à la cohabitation des espèces humaine et animale ainsi qu'à la précarité de la vie.

TRIO D'ESTAMPIÈRES

LAURENCE PRÉVOST, MICHELINE BERTRAND ET CAROLE FISET



Les animaux (détail)

24 février au 31 mars

Galerie Renée-Blain

Estampe et installation

Origo présente un dialogue introspectif, un questionnement et une mise en suspens du présent par les œuvres fantaisistes de trois femmes, présenté en quatre thèmes: au temps des cavernes, bestiaire, fragments d'écritures et reliefs.

CONSTANT JEANTY



Solitude (détail)

15 mars au 25 avril

Hall des Arts

Huile

Constant Jeanty transmet sa passion pour le cygne. Il représente cet oiseau élégant dans des scènes paisibles où la figure de la femme est omniprésente.

CHEN

HAO HUA



Cygnes (2) (détail)

15 mars au 25 avril

Hall des Arts

Encre

Les cygnes sont des oiseaux admirés pour leur figure gracieuse, pour leur physionomie expressive et raffinée. Hao Hua Chen cherche à interpréter l'élégance et à exprimer la beauté majestueuse des cygnes et de leur habitat naturel.

SYLVIE CHARTRAND



Figures 6 (détail)

7 avril au 17 mai
Galerie Renée-Blain

Photographie et installation

Sylvie Chartrand explore l'ombre pour son potentiel de transfiguration de la silhouette humaine. Sa démarche multidisciplinaire favorise le transfert de formes impulsées du corps vers l'image.

CÉLINE LANDRY



Fleur d'eau (détail)

7 avril au 17 mai
Galerie Renée-Blain

Argile

Bien que la féminité soit présente dans les thèmes abordés dans les œuvres de Céline Landry, ses sculptures cachent des secrets, racontent des histoires qui touchent tout être humain.



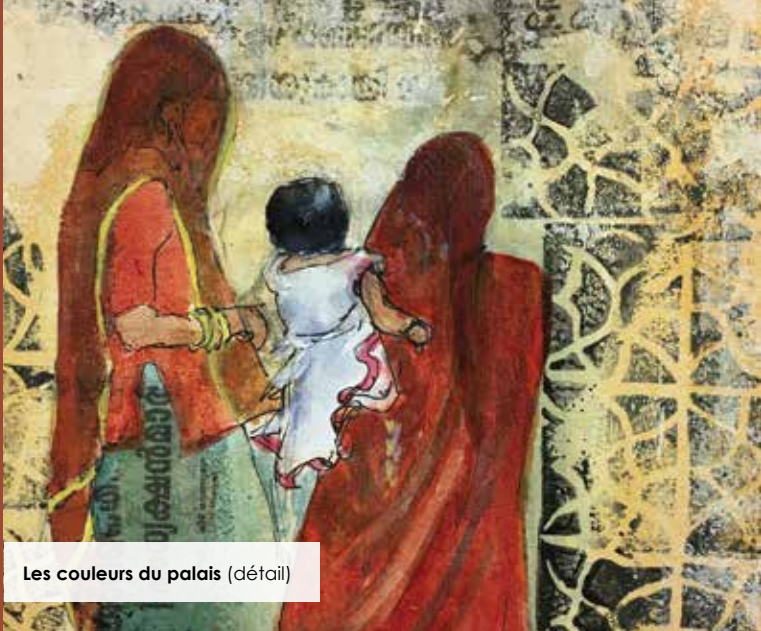
Cabinet Royal Portugais de Lecture à Rio de Janeiro (détail)

3 mai au 20 juin

Hall des Arts

Photographie

Dans sa série *Usque ad coelum* qui signifie jusqu'aux cieux, Ricardo Lima propose des photos d'architecture à 360 degrés afin de nous faire découvrir des espaces inusités.



Les couleurs du palais (détail)

10 mai au 29 juin
Espace Mur-mur des arts

Technique mixte

Se définissant comme une peintre humaniste, Édith Rémy met en scène des œuvres expressionnistes nourries par l'histoire et la géographie territoriale, à la manière d'un carnet de voyage.



La prodigieuse inventivité de la vie (détail) de Francine Potvin.

Crédit photo : Michel Dubreuil

APPEL DE DOSSIERS

EXPOSITIONS 2019-2020

Jusqu'au 1^{er} mars

brossard.ca/expos

Lieux d'exposition

ENTRÉE LIBRE

HALL DES ARTS

Hôtel de ville
2001, boul. de Rome | 450 923-6311

Heures d'ouverture

Lundi au vendredi : 8 h 30 à 16 h 30

ESPACE
MUR-MUR
DES ARTS

Bibliothèque de Brossard
Georgette-Lepage

7855, av. San Francisco | 450 923-6311

Heures d'ouverture

Lundi au vendredi : 10 h à 21 h
Samedi et dimanche : 10 h à 17 h

GALERIE RENÉE-BLAIN

Centre socioculturel Alphonse Lepage
7905, av. San Francisco | 450 923-6311

Heures d'ouverture

Mercredi : 13 h à 17 h et
19 h à 21 h
Jeudi et vendredi : 19 h à 21 h
Dimanche : 13 h à 17 h